



FAI FAKALELEI Ā TATOU TAMAITI VĒIA NI AULO

Ko tamaiti ma tupulaga talavou e talanoa e uiga ki te lātou akoakoga ma te akoakogia

Ko he fakamatalaga pukupuku o te gālulue fakatahi ma tamaiti ma tupulaga talavou āgai ki he fakakupuga o te Akoakoga Fakamua ma nā Mea e tatau ke fakamuamua i nā Fakaakoakoga luni 2019

Fakatomuaga

Ko kimātou na fakakehili ki te hili atu i te 380 ākoga (tamaiti akoako) e uiga ki te lātou iloa ma te poto mahani ma pe hēa te mea tāua mō kilātou i te lātou akoakogia. Ko iēnei tamaiti ma te tupulaga talavou nae talanoa kimātou ki ei i te vā o Oketopa ma Tehema i te 2018.

Ko nā tali a kilātou, e vēia ona fakapukupuku atu i te līpoti tēnei ma i te līpoti kātoa e hohoko mai, kā fehoahoani ke fatufatu mai ai te Fakakupuga o te Akoakoga Fakamua ma nā Mea Fakamuamua i te Akoakogia (NELP).

Ko nā lāgona o nā tamaiti a kitātou ma nā tupulaga talavou e fakamuamua i te līpoti tēnei. Ko kimātou e māfaufau e fetau. I nā mea uma, ko kilātou nā tino e pito hili atu te tāua i te tātou faigā akoakoga. Ma ko te lātou akoakoga e iloa ai te lumanaki o te tātou mālō. E fakafetai atu kimātou mō kilātou na auai mai ma e fakamoemoe kimātou ko te līpoti pukupuku tēnei ma te līpoti mō te gālulue fakatahi e fetau ma talafeagai ma nā mea na taku mai e koutou.

Ko kimātou e talanoa fakafehāgai ma tamaiti ākoga i te loaloa o Aotearoa Niuhihila, ko iētahi taimi fakatahi ma ō lātou mātua, faiākoga, leoleo fakatamana Māoli ma vērā ma kilātou na fakatahi atu ke lagolago. Ko kimātou na talanoa ki tamaiti talavou, kilātou e hē maua ni avanoa ki nā komipiuta, ko nā tino Māoli, Pahefika ma nā nuku o tua, ma kilātou e fakahētonu pe ni tama pe ni teine (LGBTQIA+ pe i te vā) nā tino e faigālugai te ofiha o fakamahinoga, tupulaga talavou e iētahi akoakoga ma nā ākoga fakapitoa.

I te taimi na fai ai te talanoaga a kimātou nā fehili ai:

- Ko heā te mea e fiafia ko ki ei e uiga ki tō nofoaga akoakoga?
- Ko ai te fehoahoani atu ki tau akoakoga ma te mea e lelei mō koe?
- Ko heā te mea e mauamai e koe te lagona taulia ma aogā i te nofoaga akoakoga o koe?
- Ko heā te mea e fofou koe akoako e koe? E vēhea te ata ma te tino mai o te manuia ma te mānumālō?

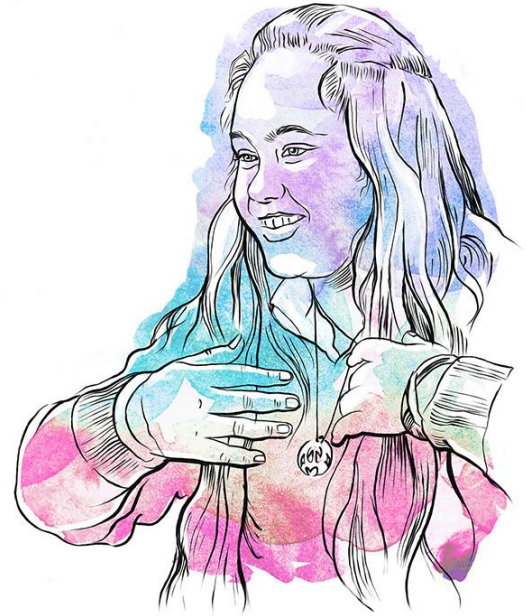
Fekau tāua

Nae manino ko te lahi o nā tamaiti ākoga e hē fiafia ki nā mafutaga a kilātou i nā ākoga (mainstream school), e mahani e maua i te lagona e hē taulia, ma kitea manino te hē tutuha o te faiga (system). E pā foki lava ki nā mātua ma whānau, kāfai e mafai ke olo, e faigāta ke auai ma kavea ma vāega o te akoakoga fakamāhāni o nā tamaiti akoga a kilātou.

E manakomia ke fai fakalelei nā fanau a kitātou e vēia ni aulo, ma tuku ki ei te āvanoa ke ola.

- ***Ko tupulaga talavou Māoli i nā faiga Fakamahinoga***

Ko iētahi itūkāiga akoakoga (alternative education setting) ko te tokalahiga o tamaiti ākoga e lelei ma e mafana te māfutaga ma faiākoga, e fiafia ki te akoakoga ma kua uma te fālite o ā lātou mea e tatau ke fakamuamua i nā akoakoga. Ko mātua ma whānau nae fakamālohi ke kavea ma vāega o te lātou akoakoga. Ko nā polokalame kua uma te hāuni mō tamaiti tautokatahi ma vēnā ona lavea ai nā gāluega e amanakia ai tō lātou kehekehega ma e tāua mō te lātou manuia ma te mānumālō. Ko tona uiga ko te lātou akoakoga nae hili atu te lelei ma e kehe mai ma te tūlaga o te ākoga e mahani ai. Kae ko tamaiti ākoga e lagona ko kilātou kua kave ki ni 'vahega kapihī' ona kua kave ki nā tahi ākoga (alternative education settings).



Ko nā tamaiti ākoga nae talanoa kimātou ki ei nae fakafeagai ma nā fakafitāuli mahani mae ko te lahiga o nā fakapopolega e tutuha ma na maua i te kua talanoa ki nā tamaiti ma nā tupulaga talavou i iētahi Talanoaga ma Fehokotakiga ma Mātauranga.

Ko nā fekau a kilātou kia te kitātou e:

1 Kikila fakalelei mō te mātou olaga fiafia ma fakataulia kimātou i ō mātou kāiga (whānau)

Ko te iei o he lāgona o te olafiafia ma te lagona ko koe he tino e taulia i he fakalāpotopotoga e tāua e tuha lava pe heā te matua i hō he vāega ma ko te matākupu pito hili ona lagolago.

- Ko te mea e maua ai te olamālōlō ma te lagona taulia e lauefa. Mai te lagona o te taulia i te tūlaga e iei koe, fakamaliegia o manakoga, e iei au uō, e aunoa ma ni uiga hē lelei e vēia ko te fakalanu pe ko te hekihimi (sexism).
- Ko te lagona taulia ma kavea ma tino āmanakia ko tona uiga ko tō fakahinomaga, gagana ma te aganuku e fakaaloologia.
- Ko te olafiafia o tamaiti ma tupulaga talavou i te lātou nofoaga o te akoakoga e fakaahofia i te vāfealofaki o kilātou ma ō lātou faiākoga ma nā tino e tutuha kilātou.
- Ko te talia fiafia o nā kāiga ma nā whānau ko he vāega tāua o te fakatauliagia.

Fai fakalelei ā tatou tamaiti vēia ni aulo

Ko tamaiti ma tupulaga talavou e talanoa e uiga ki te lātou akoakoga ma te akoakogia

Ko te fakaaloalo mō te kehekehega – talia fiafia ma te fakatauliagia

Ko tamaiti ākoga kua maua te lagona fakaaloaloga mō te tūlaga e iei kilātou ma te lagona o te fakatauliagia. Ko tona uiga e akoako i he auala e fetau ma lelei mō kilātou ma mafai ke fehili e aunoa ma te fakamōtea.

Ko au fiafia ke mafai kitātou ke olo ki te fale ke tāfafao ai ma maua te felagolagomaki.

- *Ko te mātutua fefiloi i nā nuku o tua (tuāpeki)*

Ko au e fiafia oi fai nā mea fakaMāoli.

- *Ko nā tupulaga talavou Māoli i te faiga o nā fakamahinoga.*

Kikila ki ni tino lelei ke fai ma fakatakitakiga. Kaumai ni tino kehe e hē māhani ai kua uma a lātou ākoga kae na manuia..... Kaumai ni mātua kehe e hē māhani ai.

- *Tupulaga talavou LGBTQIA+*

Tamaiti ākoga kua iloa ko te tokalahi o nā mātua o kilātou e hē fakatāuagia ke kavea ma vāega tāua o te hikomaga o te akoakoga ma e manino lelei i te mea tēnei.

Some parents don't feel comfortable in the school environment – Mum goes to school stuff, and Dad attends sports. Ko iētahi mātua e hē fiafia ki te hikomaga o te ākoga – ko te mātua e fano ki nā mea a te ākoga ka ko te Tamana e fano ki nā tākaloga.

- *Ko te Vāega Faufautua a te Tupulaga Talavou*

Ko te haohaoa o te akoakoga e āfāina ai nā lagona o te fakatauliagia o iētahi tino kāfai e haohaoa ātili e tuku ki tua, ma ko te faiākoga e hē popole ki ei. Kua heai he tino e fehili ma kua hētokaga.

What made me feel included is if I ask a question and they, teacher, would give me an answer, would be the one I'm looking for, and nobody would laugh because I'd seem like an idiot. Ko te mea e maua ia e au te lagona o te fakatauliagia kāfai e fai haku fehili ma ko kilātou, faiākoga, e kaumai he tali, ko te mea ia e fofou au ki ei, ma e heai he tino e kata auā ko au e vēia he vale.

- *17 tauhaga te matua i te fautuaga mō tupulaga talavou*

Uiga ma amioga hē lelei

Kua līpoti mai te tūlaga uiga kehe o te fakalanu, fakakehekehe ma te fakavāvā i nā ākoga. Ko kilātou e manakomia he fehoahoaniga i nā ākoakoga e ōno maua lahi i te fakavāvā.

Fai fakalelei ā tatou tamaiti vēia ni aulo

Ko tamaiti ma tupulaga talavou e talanoa e uiga ki te lātou akoakoga ma te akoakogia

Ko nā kupu fakalanu mai iētahi tamaiti ākoga pe ko te kikirilaga fakapito o faiākoga ma faifakalelei iētahi vāega ko ni fakatakitakiga iēnā o te fakalanu kua kitea. E lahi lele te fakahētonu ai o te fakatauliagia.

E hēai he tino e ia mātaua te fakalanu. E hēai he tino e lea ki ei ko latou e hehē.

- *Ko iētahi itūkāiga akoakoga tamaiti i te 5-10 te matutua*

Ko te tūlaga o te hekihihi (sexism) o tamaiti ākoga e vēia ko filifiliga 'teine ma te tama' e fakagata ma e hē fehoahoani mō kilātou, kae maihe lava mō iētahi itūkāiga tino hē haofia. Ko tona uiga ko to latou lava tūlaga uiga kehe e hē fakamanino mai i te ākoga ma e iloa ai te faiga o te filifilifiga o tamaiti ākoga uma e faigatā ona ko te aitia mākeketū kua uma te fakatūlaga ki te itūkāiga tino/tagata e iei.

Ko nā tino kua uma te fakavāhega te itūkāiga tino e iei e fakamālohia ia tamaiti ākoga ke fai nā mea e lea atu ai a lātou uō e matuā hē tataua lava.

- *Tupulaga talavou Ahia*

Ko nā faiga fakahāuā e āfāina ai ia tamaiti ākoga. Nae iei nā tamā mea na tutupu nae kitea nā faiga fakahāuā, ma e tokalahi nā tino nae fiahili ma hē lelei nā uiga.

Ko niā nā mea e hē fiahia koe ki ei? Ko he tino nae hē lelei kia te koe, tuki ma kiki kimātou, fetogi nā fatu pe ko nā mea takalo, ma lagona ai te mātou hē fiahia.

- *4 tauhaga te matutua*

Ko te pule ki te ola ko he mea e hē manuia i nā olaga o tamaiti ākoga. Ko te tali lelei ma te alofa mai te ākoga ma faiākoga ki he pule ki te ola ko he mea tēnā i te lagona o te fai fakalelei e vēia ko ni tino tāua ki te lumanaki.¹

Ko au e fia iloa pe toka fia nei ia tino na fehili mō he fehoahoani ma na iku lava ona tutupu i he taimi e hē mamao.

- *Ko nā tupulaga talavou mai nā koga mao tua i nā koleniga*

Ko nā tōgiga e āfāina ai te lagona fakatauliagia ki he nofoaga mō te tokalahiga o tamaiti ākoga ma te lātou mafai ke fakaali ō lātou lagona e kehe mai. Ko te tauhihi ki nā tūlāfono faigatā ko tona uiga ko nā tino e hē taulia auā e hē kilātou mafai ke totogi nā tōgiga kātoa pe ko ni tamā holiātūlāfono.

Uniform is a priority for the school. They push aside gay affiliations and bullying, but they care so much about uniform. Ko nā tōgiga ko he mea e fakamuamua i nā ākoga. Kua kavekehe e kilātou nā tūlaga fefilo o nā tamaloa ma fafine ma nā faigā fakahāua, ka kua hiliatu te fakatāua o nā tōgiga.

- *Ko te Pahefika Tūlagalua ma te LGBTQIA+*

¹ Mō he fehoahoani kāfai koe e maua i te lagona e fia pule ki te ola pe e iloa he tino e maua i te lagona tēnā, kāmata i kinei <https://www.mentalhealth.org.nz/get-help/a-z/resource/50/suicide-coping-with-suicidal-thoughts>

Ko te Ola fiafia kātoa ma te tūlaga o te fakatauliagia ko tona uiga ko te tino kua talia mō te tūlaga e iei ma o lātou uiga e kehe ma nā auala e kehe o te lātou akoakoga ka vērā lava ona amanakia. Kae ui i tēia, i te tūlaga o tagata tautokatahi e faifakalelei foki.

Faiga fakalelei. Ko te fakapito i te loto o te potuākoga. Na kitea e au ni faiākoga e fai fakalelei iētahi tamaiti ma te fakaaloalo lahi ka ko iētahi e fai e vērā ni kelekele.

- Ko te lototonuga mō nā Gāluega

2 Ko kimātou e fofou ki nā hikomaga kehe mō te akoakoga

Ko te hikomaga mō te akoakoga e tatau ke fai fuafua ki te auala e fiafia ke akoako ai ia tamaiti ākoga. Ko iētahi e fofou ki te filēmu pe ko he akoakoga i nā komipiuta ka ko iētahi tamaiti ākoga e fofou ki akoakoga fakamālohi tino.

Ko he faiākoga e malamalama ia te kimātou e vērā ko he tino e iloa e ia pe vērā ona akoako koe. E kehekehe lava nā auala e akoako ia tagata ka ko faiākoga e akoako fakatutuha uma lele.

- Ko iētahi fehuiakiga i nā mea tau akoakoga i nā ākoga tūlaga lua

Ko tamaiti ākoga e kilātou iloa e fiafia ki nā akoakoga kāfai ia faiākoga e hui te āvanua mō te akoakoga i he tūlaga faifai pea. E vērā ko te fakaholoholo i te vā o loto ma fafo o te potuākoga, ma maua e kilātou he āvanua ki nā vahega fakapitoa.

Na iei te mātou 'Auala i te faitotoka' (Gateway) i te mātou ākoga. Nae hē gali ma kehe. Ko nā tino nae hē fofou ke fai, kae na fano kehe mai koe iei ma nā hikili e lahi.

- Tupupaga talavou LGBTQIA+

Ko tamaiti ākoga e iloa e kilātou te hē tutuha o te akoakoga e māfua mai i te tūlaga o te tuku o nā tamaiti ākoga ki nā kulupue tupulaga ma tutuha tō lātou popoto kae taumafai lava ma fakamākeke. E iei te lagona mākeke ko te iei i te itūkāiga vahega tēnei)pe ko te vahega maualalo e māka ma fakavahega ia tamaiti ākoga. E ui lava e tokalahi kilātou e kitea ko he hikomaga e hili atu te lelei mō nā āvanua mō akoakoga i iētahi koga o te akoakoga. E fakamatala e kilātou ko iēnei itūkāiga akoakoga e maua ai tō lātou haolotoga lahi ma te fehoahoaniga mō tamaiti tautokatahi, ma e hē 'mākeketū e vērā ko nā ākoga māhāni (mainstream school). E talafeagai lahi ki te lahi o te taimi faiākoga e fakafano ki te tamaiti ākoga ma pe heā foki te lalahi o nā vahega.

3 Ko kimātou e fofou ki filifiliga lauefa mō nā akoakoga

Ko heā te akoako ma pe maua foki nā matākupu e fofou ki ei e tāua. Ko tamaiti ākoga na taku mai kia te kimātou ko nā filifiliga mō nā akoakoga e maua e tatau ke i loto ai nā kikilaga e tāua mō iētahi lāhaga o te olaga. Ko te mafai ke filifili nā matākupu, ke filifili he kōhi e fakatino/ gāoioi pe he kōhi te faka-te-māfaufau/ki te pepa ke

Fai fakalelei ā tatou tamaiti vērā ni aulo

Ko tamaiti ma tupulaga talavou e talanoa e uiga ki te lātou akoakoga ma te akoakogia

talafeagai ma te aganuku, ma ke mafai te filifiliga tēnei ke kavea te vāega o te ākoga māhani e tāua mō nā tamaiti ākoga iēnei.

E tatau ke lahi atu nā matakupu. Ko toku uho e fofou ke kave te kōhi komipiuta kae heai ni matākupu vērā.

- *Tupulaga talavou mai nā koga mao tua i nā koleniga.*

E lahi atu nā filifiliga [i te itūkāiga akoakoga tēnei] (alternative education) - e mafai ke fai uma e kitātou nā mea māhani, matākupu i nā ākoga māhani. E mafai ke filifili kitātou pe vāhea te lagona.

- *Ko iētahi akoakoga i nā ākoga tūlaga lua i nā nuku i tua, kua iei te fakahētonu*

Ko tamaiti ākoga i nā ākoga Māoli na fakaali mai tō lātou fiafia ki te tūlaga e iei te lātou poto māhani, ma fiafia ke māfuta ma nā tino e vē ko kilātou.

4 Ko e tūlaga o te lelei o Faiākoga e tāua

Ko faiākoga e mafai ke fau ni fehokotakiga lelei ma malamalamaga i te lātou fakahinomaga, gagana ma te aganuku o tamaiti ākoga e lahi te tūlaga lelei e maua ai mō tō lātou lagona o te fakatauliagia.

Ko faiākoga e lahi te hūiga a fai e kilātou pe vāhea ona kitea e tamaiti ākoga tō lātou akoakoga ma te tūlaga i te ākoga. Ko tamaiti ākoga e fakaali mai tō lātou manakoga mō faiākoga e amanakia kilātou ma e ālolofa, ma e fakafetaui te akoakoga te talafeagai ma kilātou tautokatahi, ma fakahoa lelei o lātou taimi mā kilātou e manakomia te fehoahoani.

Ko toku faiākoga e fakamākeke mai kia te kimātou kae i he auala lelei. Ko kimātou e gālulue mālohi i tana vahega auā e inivehi) kia te kimātou.

- *Ko te Pahefika tūlaga lua ma te LGBTQIA+*

Ko tamaiti ākoga e fakatāua e kilātou ia faiākoga e fakamatala malamalama ma loto alofa, ma e fakafano te taimi ke atiake ai he māfutaga ma kilātou e aogā ma e mafai ke fakatino. Ko tamaiti ākoga e lagona te lagolago lelei i a lātou akoakoga kāfai o lātou faiākoga e maua e kilātou iēnei uiga lelei ma fakahoa mai tō lātou fiafiaga mō te akoako atu.

Ko te tokalahi o kimātou e tutuha lava tō mātou faiākoga ma e fiafia ki matou ki ei (e taku e kimātou ko te Alt Ed faiākoga). E kata fiafia, kāfai kimātou e hē fakalogo, e lea hako mai, ma e tuku kimātou ki o mātou tūlaga kāfai e manakomia.

- *Ko iētahi fehuiakiga mō akoakoga Tūlaga lua*

Fai fakalelei ā tatou tamaiti vāia ni aulo

Ko tamaiti ma tupulaga talavou e talanoa e uiga ki te lātou akoakoga ma te akoakogia

Ko faiākoga e hē tokaga ki nā manakoga mō akoakoga, e faifakahāuui, fakalanu pe fakapito e iei ai he tūlaga hēlelei ki te mafai ma te iloa ki te akoakoga ma te ola fiafia o tamaiti ākoga. Ko iētahi tamaiti ākoga e taku mai ko kilātou e tuku ki lalo pe ko hēai he fakaaloalo. E tokalahi e leamai ko te lātou fakahinomaga, aganuku ma te gagana e hē amanakia.

Ko te mātou faiākoga e hē fakataga kimātou ke fai ni fehili. E hē fehoahoani. E lea ki nā tino ke tali na fehili, ma e hēai hau mea e mafai. Ko koe kua lagona fakalialia.

- *Mātutua kehekehe i nā nuku i tua (tuāpeki)*

Ko tamaiti ākoga uma e fofou ki ni faiākoga lelei, ke lelei nā taumafaiga. Ko faiākoga e fai nā fakakupuga hē lelei, e mahani lava e fai ki te tino lava ia pe fakafano te māfafau ki nā tino e hē iloa te tali hako e hē aogā ma e hē maua ai he fehoahoani.

Fai fakalelei ā tatou tamaiti vēia ni aulo

Ko tamaiti ma tupulaga talavou e talanoa e uiga ki te lātou akoakoga ma te akoakogia

5 Fakafaigōfie nā fehuiakiga (i nā nofoaga o te akoakoga ma i loto o te faigālua fakamua)

Ko nā fehuiakiga e mafai ke faigāta ma e oho ai te hē totoka ma te popole. Ko te mafaufau ki te lumanaki e mafai foki ke faigātā, kāfai e taigole te iloa pe heā te kā pito mai, pe ko he ākoga fou, pe ko te taimi muamua i te gālua.

Ko au nae hē hauni mō te ākoga auā ko au kua māhani lava ki te Ākoga Kāmata ma akoakoga e iloa e au te lahi o nā tino ma nā uō.

- *Ākoga Tamaiti Tauhaga 3*

Ko te fehuiakiga mai te kura ki te ākoga e fakaaogā i te gagana Peletānia (Igilihi) ko he matākupu faigāta mō iētahi tino e hē lava te fehoahoani e maua i te gagana tona lua. Ko tamaiti ākoga e popole e uiga ki te mōtuhia ma lātou uō, ma te hakiliga o ni uō fou, akoako pe vēhea ona māfuta ma iētahi tino, ma pe heā te fai i te tauhaga e hohoko mai. Ko te māfaufau ki nā hūiga iēnei, ko iētahi tamaiti ākoga e manatu e hēki iloa e kilātou nā hikili o te olaga e manakomia e kilātou.

Ko nā kavekehega ma nā fakatekaga a te ākoga ko he mea pito tāua mō tupulaga talavou uma. E mahani lava ko tamaiti ākoga kua pā ki te tūlaga tēnei na e fofou ke maua ni āvanoa ke fehoahoani kia te kilātou ke nonofo i te ākoga.

Ko au na tuli ma te ākoga – 2 vaiaho i tua mai, ko au na e fofou ko au e toe iei, e mihi e au oku uho.

- *Tupulaga Talavou Māoli ma Pahefika i loto i te faigā fakamahinoga*

Ka ko i hauni atu ia tamaiti ākoga ke tukua te akoakoga fakamālohi (compulsory schooling) e manakomia e kilātou ni fehoahoaniga mai nā konehula mō te lumanaki. Ko te fehoahoaniga e tatau ke fakafano lahi ki nā takiala mō nā matākupu ekitemi (academic pathways) e aunoa ma ni lave e pipiki ki nā fuafuaga, ma te lahi o ni akoakoga ke ako ma iloa ai te faiga o nā gālua, mō he fakatakitakiga. Ko te hē lava o te fehoahoaniga pe ko te āvanoa e maua ke kavea ma fehuiakiga manuia nae kitea e te tokalahi o tamaiti ākoga.

Ko au nae fofou ke kave te Fakakāmata kae na leamai kilātou ko au e poto ko tona uiga e hē tatau ke kave e au.

- *Ko te Pahefika tulaga lua ma te LGBTQIA+*

Fai fakalelei ā tatou tamaiti vāia ni aulo

Ko tamaiti ma tupulaga talavou e talanoa e uiga ki te lātou akoakoga ma te akoakogia



6 Fakafetauiga o nā manakoga kautū o kitātou

Ko taukikilaga mō nā manakoga o te tino mō tamaiti ākoga e hē lava i te lahi taimi. Ko nā matākupu e lua iēnei e fakatū mai e nā talanoaga iēnei, ke lava nā meakai ma ke lelei te tūlaga o nā tukutua/ tafatafa.

Na kimātou lagona ko nā manakoga kautū iēnei kae ko iētahi tamaiti ākoga e fakafeagai pea lava ma kilātou i aho uma:

- Ko te fano fiakai ki te ākoga pe ko te taugatā o te tau o nā meakai i te falekaiga o te ākoga e taugāta ātili.
- Kē mālamalama i te tau o te akoakoga e māualuga ma e āfāina ai ō lātou kāiga – ko nā togiga, meaākoga, pāhehe o nā pāhi, totogi o nā ākoga.

Ko te hēai o he meakai e kavekehe ai ia māfaufau o tamaiti mai nā akoakoga. Kāfai e hē maua e koe nā mea kautū ko koe e hē fano ki te ākoga ke akoako.

- Ko nā tupulaga talavou o Māoli ma te Pahefika i te faigā Fakamahinoga

Ko au e fiafia ki te ākoga kuka auā ko nā faiākoga e foki mai aku meakai e hē totogia.

- I fao mālie atu i nā nuku i tua ma te hē taulia/ilafia i te tūlaga o te fakaaoga o nā fuainumela ke hui ai nā fakamatalaga nai lo nā lima ma nā taiali (dial)

- Ko iētahi tino, ko te popōlega ke mafai ke maua te tukutua/tafatafa, ma te tūlaga o te lelei e iei, e mafai ke āfāina ai te tūlaga o te ākoga kātoa.

E tatau ke maua te malamalamaga pe heā te āfāinaga o te olamālōlō o te māfaufau ki te akoakoga. E manakomia ni kikilaga e lahi mō te akoakoga. Ko tagata e tatau ke maua te lagona o te haogalēmū i te ākoga, ma e hē maua hō te mea tēnei ona ko faiga fakahāuā kae hē ko te heai o ni fale tākele e mafai ke fakaagā e tagata.

- Tupulaga talavou LGBTQIA+

Fai fakalelei ā tatou tamaiti vēia ni aulo

Ko tamaiti ma tupulaga talavou e talanoa e uiga ki te lātou akoakoga ma te akoakogia

Kae ko tamaiti ākoga e tokalahi tutuha nā poto mahani ma ko nā popōlega e vēia ko nā tino na auai atu ki iētahi talanoaga i te Korero Mātauranga, ko te kehekehega e fakahula mai te fakatahiga ma te NELP e fakaali mai ai te tāua o te fakatauliagia o tamaiti ākoga i nā poto māhani i fafo mai o te akoakoga māhani. Ko nā tamaiti ākoga iēnei na māhani lava maua he poto māhani lelei i iētahi itūkāiga akoakoga pe maua oioti i loto i te falepuipui.

Fai fakalelei ā tatou tamaiti vēia ni aulo

Ko tamaiti ma tupulaga talavou e talanoa e uiga ki te lātou akoakoga ma te akoakogia

Ko heā Te Fakakupuga o Te Akoakoga Fakamua ma nā Akoakoga e Tatau ke Fakamuamua (NELP)?

Ko te Akoakoga Fakamua ma nā Akoakoga e Tatau ke fakamuamua kā fakatonu ai nā mea e tatau ke fakamuamua a te mālō mō nā akoakoga mō nā ākoga uma a te mālō, kura, ākoga fakapitoa, kaukaunaga mō nā ākoga kāmata, ko nā korangareo, ma Akoakoga mō nā Komiiuniti I Kāhui Ako. Ko nā Ākoga, kura, ma nā kaukaunaga mō nā akoakoga kāmata, kā fakaaogā iēnei mea e tatau ke fakamuamua, fakatahi ai ma nā mea lava a kilātou, ke fehoahoani ki tamaiti tautokatahi ma tupulaga talavou ke āgai ki mua ma maua tō lātou mafai e gata mai ai.

Ko te Education Act 1989 e mafai e te Minihitā ke tuku mai, kāfai kua uma te fehokotaki, he fakakupuga o te Akoakoga Fakamua ma nā Akoakoga e tatau ke fakamuamua.

Ko te NELP kā fehoahoani ki te tātou kaukaunaga akoakoga ke iloa te mea e tatau te kikila ki ei kāfai e akoako a tatou tamaiti. Ko te NELP kā fehoahoani foki ki mātua, ko nā tino e taukikila e kilātou ma whānau ke iloa lahi e uiga ki nā mea e kitea nā kaukaunaga akoakoga fakalotoifale e tāua i te akoakoga o nā tamaiti ma tupulaga talavou a kilātou.

Ko heā te mea ka hohoko?

Ko he vāega e o te [Education Conversation | Kōrero Mātauranga](#), ko te Matāeke o Akoakoga kā fehokotaki ma te vāega o te akoakoga ma tagata lautele i he kopi fakatakitaki (draft) NELP mulimuli ma i te 2019. Ko te fonotaga tēnei kā maua te 8 vaiaho te mataloa.

Ko te pepa fakatakitaki (draft) NELP kā fakahula mai ai nā leo o nā tino akoako, mātua, takitaki o nā ākoga, ma iētahi tamaiti ma tupulaga talavou e ōmamai mai te:

- 16,000 tino mai te Korero Mātauranga hukehukega kupega tafakilagi;
- ko nā itūkāiga onoonoga kehekehe e iei i te taimi nei; ma
- ko he fehoahoaniga mai te wānanga ma te fono o te lumanaki o te akoakoga mō Māoli ma tagata Pahefika.

Ko koe kā mafai ke fakaali hō leo e auala mai i he iloiloga i te kupega tafakilagi ma nā fonotaga ma tamaiti ma tupulaga talavou, mātua ma te vāega, kā fai i te taimi o te fonotaga. Ko kimātou kā fakamoemoe ke lolomi nā kopi o te NELP mulimuli ka ko hēki pā ki te fakaikuga o te 2019.

Ko iētahi fakamatalaga

E maua e koe ni iētahi fakamatalaga e uiga ki te NELP i te hokotaga) [tēnei](#), ma e uiga ki te tahi ō gāluenga a kitātou ko he vāega o te Akoakoga i te hokotaga tēnei Kōrero Mātauranga | Education Conversation i te hokotaga [tēnei](#).

Fai fakalelei ā tatou tamaiti vēia ni aulo

Ko tamaiti ma tupulaga talavou e talanoa e uiga ki te lātou akoakoga ma te akoakogia