



TAUSI TATOU FANAU FAAPEI O NI AURO

Faasoā a tamaiti ma tupulaga ia latou aoga ma aoaoga

Aotelega i faatalatalanoaga ma tamaiti ma tupulaga mo le tuufaatasia o se faamatalaga i le National Education and Learning Priorities - Iuni 2019

Upu Tomua

E 380 tamaiti aoga sa faatalanoaina e tusa ai ma faiga ua latou masani ai i tulaga tau aoaoga ma mea o faatauaina e i latou mai nei aoaoga. O manatu nei mai tamaiti/tupulaga sa faatalanoaina i le va o Oketopa ma Tesema 2018.

O nei manatu, e pei ona ootoo i totonu o le lipoti lenei ma le lipoti atoa o loo tuuina faatasi atu, o le a fesoasoani e tapena se uluai Statement of National Education and Learning Priorities (NELP) mo Niu Sila.

O loo ave le faamuamua i totonu o le lipoti lenei i manatu o tamaiti ma tupulaga. Matou te talitonu o se faiga sa'o lea itu. E le taumate, o i latou nei e pito sili ona tele lo latou sao i faiga faavae o a tatou aoga. E faamoemoe le lumanai a si o tatou atunuu i aoaoga a le fanau. E momoli la matou faafetai ia i latou uma sa auai ma e i ai le manatu maualuga o le lipoti i le aotelega ma faatalatalanoaga sa fai, o loo atagia mai ai le amiotonu o manatu sa outou faaalua.

Sa faia fefaasagaiga ma aoga uma i totonu o Aotearoa, ma sa maua foi le avanoa e talanoa ai i nisi o matua, faiaoga, o supavaisa Māori, ma le au tapuai. Sa talanoa ma tupulaga, o i latou e le o maua fesooteaiga lelei i le initaneti poo komepiuta, tagata Māori, ma le Pasifika atoa mai i latou o loo alala i nuu i tua, o i latou o loo faasino lo latou ituaiga tagata i le LGBTQIA+, o i latou e maua ai totoga tama ma teine poo tulaga eseese e tusa ai ma itupa o loo maua ai, o tupulaga o loo i ai i faiga faavae tau le tulafono, ma tupulaga o loo auai i isi faiga ese mo aoaoga ma aoga e i ai manaoga faapitoa.

Sa fesiligia vaega nei a o faagasolo faatalatalanoaga:

- O le a se mea e te fiafia i ai i le nofoaga o loo e aoga ai?
- O ai e fesoasoani ia te oe ia e malamalama ma iloa le mea e fetai mo oe?
- O le a se mea e te lagona ai le amanaiaina ma le faatauaina o oe i le nofoaga o loo e aoga ai?
- O le se mea e te fia malamalama i ai? O a foliga o faamanuiaga ia te oe?

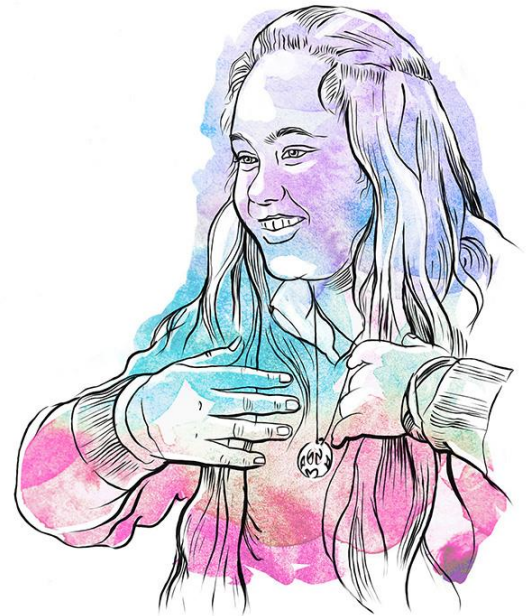
Feau taua

Sa manino lava i manatu o le toatele o tamaiti aoga e le o fiafia i aoga faitele, mafuli i le le amanaiaina o i latou, ma e pei o le ao ia i latou le faaituau o faiga faavae o loo i ai nei. E ui lava o loo mafai e matua ma aiga ona faaali nei itu, ae faafaigata ona faasoa ma auai i le olaga aoaoina o fanau aoga.

E moomia le tausī o tatou fanau faapei o ni auro, ma tuu i ai le avanoa e atiae ai.

- ***Tupulaga Māori o loo i totonu o faiga faavae tau Tulafono***

I totonu o aoga o loo ese ai faiga tau aoaoga, ua maitauina ai le toatele o tamaiti aoga o loo maua fesootaiga lelei ma faiaoga, o loo fiafia e aoao ma o loo maua vaega tonu o loo mananao e tulaia i ai a latou aoaoga. Sa uunaia matua ma aiga ia auai i lea ituaiga aoaoga. O loo faatauaina e polokalame faapitoa mo le tamaitiiti aoga ma faiga faitele le eseese o manaoga ma e taua lea itu mo le manuia. O lona uiga o loo sili atu ona aoga faiga o loo faatino ai aoaoga toe ese mai ai i tulaga masani i totonu o aoga faitele. Peitai o loo i ai se lagona tuulafoai i tamaiti aoga peiseai o i latou o ni 'tamaiti valelea' pe a auai i totonu o aoga o loo ese ai faiga tau aoaoga.



O se lagona o loo autasi uma i ai tamaiti aoga sa matou fefaasoaai, ma o manatu foi nei sa faasoa e tamaiti ma tupulaga i isi faatalatalanoaga ma Kōrero Mātauranga.

O feau mo i tatou mai le fanau o le:

1 Tausi lo matou soifua manuia ma faaaofia i matou ma o matou aiga

O le mauaina o le soifua manuia ma lagona o le amanaiaina, e taua tele mo tamaiti ma vaega uma, ma o le autu lena na pito sili ona lagolagoina.

- E tele itu o loo lagolagoina ai soifua manuia ma le fetui lelei. O le lagona taliaina o lona tagata, maua tulaga moomia tau aoaoga, maua uo, e le faia i ai uiga leaga e pei o le faailoga lanu poo faiga faaesea e tusa ai ma ituaiga itupa.
- O le amanaiaina, o lona uiga e faaaloalo i lou faasinomaga, gagana ma lau aganuu.
- E aafia le soifua manuia o tamaiti ma tupulaga i totonu o nofoaga mo aoaoga ia latou mafutaga poo faiā ma o latou faiaoga ma uo.
- O le taliaina o aiga o se itu taua o le amanaiaina.

Tausi tatou fanau faapei o ni auro

Faasoa a tamaiti ma tupulaga ia latou aoga ma aoaoga

Faaaloologia o tu ma faiga eseese - taliaina ma faaofia

E lagona e tamaiti aoga le faaaloologia o i latou pe afai e talia i latou i o latou ituaiga tagata, ma lagona o loo faaofia i latou i mea fai. O le uiga o lea manatu, o le aoaoina o i latou i se auala e fetai ma i latou atoa ai ma le mafai ona fai fesili e aunoa ma le ulagia.

Ou te fiafia aua e mafai ona matou o mai i le fale ma maua ai le fesoasoani.

- *Tausaga eseese i nuu i tua*

Ou te mitamita e fai mea faa-Māori.

- *Tupulaga Māori o loo i totonu o faiga faavae tau Tulafono*

Maua tagata e fai ma faataitaiga lelei. Faaofia ai tagata e ese foi lo latou itupa o e na vave ona faamaamulu ese mai le aoga ae peitai o lea ua faamanuiaina Faaofia ai matua e ese foi lo latou itupa.

- *Tupulaga LGBTQIA+*

Ua faailoa e tamaiti aoga le le faatauaina o le sao a le toatele o a latou matua i totonu o nofoaga tau aoaoga ma o se tulaga o loo latou malamalama lelei i ai.

O nisi matua e ese lava o latou faalogona i totonu o nofoaga tau aoaoga - E alu Mum i meafai a le aoga, ae alu Dad i taaloga.

- *Vaega Faufautua mo Tupulaga*

O le malosi o le faasologa o aoaoga e aafia ai faalogona o le amanaiaina o nisi, ma fesiligia ai le fetai o le nofoaga mo i latou, aua e misi ai avanoa pe a saoasaoa tele, ma e foliga mai e le o popole i ai le faiaoga. E tupu ai le musu e fai fesili ma faasoa manatu.

O le mea ou te iloa ai o loo faaofia a'u pe a fai sa'u fesili ma tali sa'o mai le faiaoga i le tali e pei ona ou mafaufau i ai, e aunoa ma se tasi e ula mai peiseai ou te valea.

- *Se talavou 17 tausaga le matua o loo auai i polokalame faufautua mo tupulaga*

Uiga lē atia'e

Lipotia le maualuga o faiga faailoga lanu, faa'au'au ma le vaai faatauva'a i totonu o aoga. E sili atu ona vaai faatauva'a ia i latou o loo moomia le fesoasoani tau aoaoga.

O nisi o faataitaiga i faiga faailoga lanu o loo aliae o upu faifai e lafo e isi tamaiti aoga poo faiga faaauau a le faiaoga i isi tamaiti mai isi atunuu. O nei faiga e afaina ai se lagona e le o fetai lelei le nofoaga ma le tagata.

Tausi tatou fanau faapei o ni auro

Faasoa a tamaiti ma tupulaga ia latou aoga ma aoaoga

E leai ma se tasi na te iloaina nei faiga faailoga lanu. E leai ma se tasi na te faasao'a le sese o i latou o loo faia nei faiga.

- Tamaiti aoga tulagalua 5 - 10 tausaga le matutua

O le faaesea o tamaiti aoga i itupa o le 'teine ma le tama' o loo fai ma mea e taotaomia ai filifiliga fai ma e le o fesoasoani lea tulaga ia i latou, aemaise lava i nisi e le faasino i se itupa e tasi/latou e maua ai totoga tau tama ma le teine. O lona uiga e le o taitai ona amanaiaina i totonu o aoga le tutasi ese o lo latou ituaiga tagata, ma e atagia mai i faiga nei le taotaomia o filifiliga fai a tamaiti aoga uma ona o le mauaa o mafaufauga ma tuuaiga sese.

O le fuafuaina o mataupu ia fetau ma itupa ua fai ma faiga faamalosi e fosi ai tamaiti aoga e faatino mea o loo manatu a latou uo e sa'o ma fetau.

- Youthline Asian

O faiga faamatau e aafia ai tamaiti aoga. Na faamatala nisi o faiga faamatau ua iu ai ina pa'i lima, ma le toatele o i latou e 'limatētē'.

O a mea e te le fiafia i ai? O se tasi e le faia faaleleia oe, tu'i ma takiki matou, tau'ai maa poo meataalo, ua lē lelei ai faalogona.

- 4 tausaga le matutua

O le pule i le ola o se tasi o tulaga moni o loo feagai ma nisi o tamaiti aoga. O le fai alofa ma le fai faalelei e aoga ma faiaoga o tamaiti aoga pe a tupu le pule i le ola, e fesoasoani lea i le tamaitiiti ia ona lagonaina lona taua i le lumanai. ¹

Poo le a se toatele o i latou na saili mo se fesoasoani ae mulimuli ane ua pule lava i o latou ola.

- Tupulaga i totonu o faataitaiga i nuu i tua

O le toatele o tamaiti aoga ua aafia lagona o le amanaiaina i se nofoaga, atoa ai ma taumafaiga e faaali le tutasi ese o lo latou ituaiga tagata, ona o ofu aoga. O le tausisi i tulafono ua fai ma mea ua faasa ai nisi ona auai i le aoga ona e le o gafatia ona maua le ofu aoga atoa poo solitulafono laiti.

E faamuamua e aoga le fai o ofu aoga. E leai se manatu mamafa i tama o loo pito latalata faalogona i lo latou lava itupa atoa ma faiga faamatau, ae sili atu ona manatu i ofu aoga.

- Tamaiti aoga Pasifika i totonu o Kolisi ma LGBTQIA+

¹ Faitau faamatalaga nei mo se fesoasoani pe afai ua lagona lou fia pule i lou ola poo se tasi o loo mafatia i lea itu <https://www.mentalhealth.org.nz/get-help/a-z/resource/50/suicide-coping-with-suicidal-thoughts>

Vaiga lautele i le soifua manuia ma le fetau lelei o nofoaga o loo atagia ai le talisapaia lelei o tagata taitoatasi e tusa ai mo lona ituaiga tagata ma o loo maua faiga e fetau lelei ma le uiga ese o lo latou ola aoaoina. Ua mafai ona faatino lea faiga, ona o loo tofusua uma ai tagata e faataitai i ai.

Faiga tonu ma le sa'o. Faiga faa'au'au i totonu o le potuaoga. Ua ou vaai i nisi o faiaoga e iloa faaaloalo i isi tamaiti aoga ae fai isi pei o ni lapisi.

- Activity centre

2 Matou te fiafia i siosiomaga e eseese faiga o loo faaoga mo le aoaoina

E tatau ona faatulaga siomaga mo aoaoga i se auala e fiafia i ai le tamaitiiti aoga e aoaoina ai. O nisi e manao i se mea e maua ai le filemu poo le aoao mai le komepiuta, a o isi tamaiti aoga e sili atu ona mananao e auai i gaioiga faatino poo taaloga.

Se faiaoga mai se aoga faitele e malamalama ia i matou ma e iloa tulaga e fetau tonu mo i matou e aoao ai. E tofu lava le tagata ma le faiga e aoao pe malamalama ai i mea peitai o faiaoga e tutusa uma le faiga e aoao ai.

- Faiga ese mo aoaoga i totonu o Kolisi

Ta'ua e tamaiti aoga e sili atu ona fiafia e aoao mea pe a fesuisuia i le faiaoga nofoaga e fai ai vasega. Pei o le faasolo o aoaoga i totonu ma fafo o le potuaoga, ma maua le avanoa mo aoaoga mo i latou e i ai manaoga faapitoa.

E i ai le Potu Aoga faapitoa i la matou aoga. E vaai maualalo i ai tagata. E leai nisi e fia auai i ai, peitai e maua mai ai aoaoga lelei pe a e auai.

- Tupulaga LGBTQIA+

Ta'ua e tamaiti aoga le eseese o le malamalama o loo maua e mafua mai i le faaogaina o le initaneti. O loo i ai se lagona malosi pe a auai i faiga ese mo aoaoga poo vasega o loo faailoga ai i latou e le tagolima. E ui lava o le toatele e sili atu ona fiafia e aoao i totonu o nofoaga o loo maua ai faiga ese mo aoaoga ma le tele o avanoa e maua mai ai. Faamatala e tamaiti aoga faiga ese mo aoaoga o se auala ua maua ai le saolotoga ma le fesoasoani o loo moomia e le tamaitiiti, ma e tuu avanoa faatusa i aoga faitele. E fesootea malosi lea itu i le tele o le fesoasoani o loo maua e le tamaitiiti aoga mai le faiaoga ma le toatele o le vasega.

3 Matou te mananao ia tele ituaiga mataupu e filifili i ai

E taua le iloa poo a mataupu o loo aoaoina ae poo maua ituaiga mataupu o loo mananao e aoao. Ta'ua e tamaiti aoga e tatau ona maua auala e talafeagai ma le isi laasaga o le olaga i mataupu e fai i ai filifiliga. O le mafai ona filifili i mataupu, ia filifili mataupu e mafai ona faaoga ai faataitaiga e malamalama ai poo manatu faavae, ina ia

Tausi tatou fanau faapei o ni auro

Faasoa a tamaiti ma tupulaga ia latou aoga ma aoaoga

talafeagai ma le tagata ma lona ituaiga tagata, ma e faataua i tamaiti aoga le mafai ona faia o filifiliga fai o se tasi o vaega e maua i totonu o aoga faitele.

E moomia le tele atu o mataupu. E manao lo'u uso e ave le faakomepiuta peitai e leai ma se mataupu faapena o maua.

- *Rural young person in training*

E tele atu filifiliga e mafai ona fai [i faiga ese mo aoaoga] - e mafai ona matou faia uma mataupu e masani ai le toatele. E mafai ona matou filifili lagona e oo i ai.

- *Ua i ai se tulaga lamatia faiga ese mo aoaoga i nuu i tua*

Masani lava ona taua e tamaiti aoga o loo aoga i aoga o loo faaoga tele ai le gagana Māori le faafiafiaina o i latou, ma e fiafia e fai mea faatasi ma tagata e pei o i latou lava.

4 Tāua le Agavaa o Faiaoga

Mafai e faiaoga ona atiae fesootaiga faatuatua ma le malamalama i le faasinomaga, gagana ma aganuu o tamaiti aoga i se auala lelei e faaosofia ai se lagona o loo fetau lelei le nofoaga ma le tagata.

E tele lava le sao o faiaoga i le lagona o le tamaitiiti aoga ma lana faauigaina o aoaoga ma lona tulaga i totonu o aoga. Ta'ua e tamaiti aoga le moomia ona i ai o faiaoga e alofa toe agalelei ia i latou, ma mafai ona faavasega aoaoga ia fetau tonu ma le tamaitiiti aoga, ma faasoa tutusa lelei lo latou taimi ma i latou o moomia le fesoasoani.

E uunai matou e le faiaoga ae e fai faalelei lava. Matou te finau e galue malos i totonu o lana vasega ona o le tele o lana fesoasoani ia i matou.

- *Tamaiti aoga Pasifika i totonu o Kolisi ma LGBTQIA+*

Ākongā value teachers who are open, understanding and caring, and take time to develop relationships with them to provide teaching that is relevant and applicable. Ākongā feel well supported in their learning when their teachers have these qualities and share their passion for teaching. E faataua e tamaiti aoga faiaoga e le taotasi i se manatu e tasi, e malamalama ma alofa, ma faaavanoa lona taimi e atiae ai fesootaiga ma i latou ina ia maua ai aoaoga e talafeagai ma fetau lelei. E lagona e tamaiti aoga o loo lagolagoina a latou aoaoga pe a maua e a latou faiaoga nei ituaiga agavaa ma faasoa mafuaaga e fiafia ai e ave ma faiaoga.

O le toatele o i matou e tutusa lava le faiaoga matou te fiafia i ai (faaigoa o le Alt Ed teacher). O le malie ia, e fesoasoani, e tautala sa'o, ma iloa faatonu i matou i le tulaga e tataua ona i ai.

- *Faiga ese mo aoaoga i totonu o Kolisi*

Tausi tatou fanau faapei o ni auro

Faasoa a tamaiti ma tupulaga ia latou aoga ma aoaoga

O faiaoga e le faia se faatatau e tusa ai manaoga tau aoaoga, e faamatau, faaauau pe faailoga tagata o i latou nei e afaina ai le olaga aoaoina ma le soifua manuia o tamaiti aoga. Taua e nisi o tamaiti aoga le vaai maualalo ma le lē amanaiaina o i latou. Taua e le toatele le lē faatauaina o lo latou faasinomaga, aganuu ma gagana.

E leai se avanoa e tuuina mai e le matou faiaoga mo ni matou fesili. Latou te le fesoasoani. Latou te fosi tagata e tali fesili, ma e le mafai ona fai sau filifiliga. E te faalogoina lou maasiasi.

- Tausaga eseese i nuu i tua

E mananao uma tamaiti aoga ia maua faiaoga lelei, ma ia taunuu i se lelei a latou aoaoga. O faiaoga o loo lafo faamatalaga le manaia, e masani lava o faaupuga e uiga i le tagata poo le faatitilo o isi i le tagata e le o iloa le tali sa'o, o i latou nei e le maua ai se fesoasoani.

5 Faafaigofie suiga (i nofoaga tau aoaoga ma totonu o falefaigaluega)

E ono faigata suiga ma e mafai ona tupu ai le palaai ma le popole. E ono faigata foi pe a mafaufau i le lumanai, pe afai e laititi lava le malamalama i le isi laasaga e sosoo ai, poo se aoga fou, poo se taimi muamua i le galuega.

Ou te le i sauni mo le aoga ona ua ou masani i Aoga Amata, o loo toatele ai tagata ma uo ou te masani ai.

- Tausaga 3

O se faaletonu le suiga mai se aoga i se aoga o loo faaoga ai le Gagana Peretania mo nisi e le o lava le fesoasoani o loo maua i lea gagana. Ta'ua e tamaiti aoga atugaluga e tusa ai ma le motusia o faigauo ma maua o uo fou, tau faamasani, ma mea e fai i le tausaga fou. E tusa ai ma nei suiga e pei ona faasoa mai, e i ai nisi tamaiti aoga o loo manatu e le i aoaoina i latou i tomai e fetau mo le soifuaga o loo latou moomia.

O se mea tele i tupulaga le faamalolo le tumau ma le faatea mai le aoga. Ta'ua e tamaiti aoga ua oo i lea tulaga o loo i ai se manatu sa tatau lava ona faia nisi faatatau e mafai ai ona auai ai pea i le aoga.

Na tuli a'u mai le aoga - tea le 2 vaiaso, ua oso ma lo'u fia alu i le aoga, ua misia lava au uo.

- Tupulaga Māori ma le Pasifika o loo i totonu o faiga faavae tau Tulafono

A o loma le taimi e tuua ai aoaoga o loo famalosia, o loo i ai se manatu i tamaiti aoga ia maua se fesoasoani mai faufautua ma maua avanoa e fai ai le filifiliga mo le lumanai. Mo se faaitaiga, o se fesoasoani e tatau ona sili atu ma tulaga tau aoaoga ma e aunoa ma mafaufauga sese i faaiuga fai, ma ia tele atu avanoa e faigaluega ai a o aoga. Ta'ua e le toatele o tamaiti aoga le lē lavatia o le fesoasoani poo avanoa maua e mafai ai ona oo i se tulaga manuia nei suiga.

Tausi tatou fanau faapei o ni auro

Faasoa a tamaiti ma tupulaga ia latou aoga ma aoaoga

Na ou manao e ave la'u mataupu FAUFALE ae fai mai le tala e aua nei ou aveina lea mataupu ona e ese ma lo'u atamai.

- *Tamaiti aoga Pasifika i totonu o Kolisi ma LGBTQIA+*



6 Maua mea o loo matou moomia

E le o iloga lava ona atoatoa le tausiga o loo moomia i le tino mo tamaiti aoga. O faaletonu e lua o loo maualuga mai nei faatalanoaga, o le lava o meaai e maua, ma maua faleletaua e fetai lelei.

O mea autu nei o loo moomia o loo feagai ma nisi o tamaiti aoga i aso uma:

- O le usu mole i le aoga poo le taugata tele o meaai o loo maua i le faleaiga a le aoga.
- O le malamalama i le tulaga faigata ona o le taugata o le faaaogaina ma afaina ai a latou aiga - ofu aoga, peni ma api, pasese i le pasi, pili aoga.

O le (le lava o meaai) o se faalavelave i aoaoga. E le mafai ona auai i le aoga pe afai e le o maua mea o loo moomia.

- *Tupulaga Māori o loo i totonu o faiga faavae tau Tulafono*

Ou te fiafia e ave le vasega e kuka ai meaai aua e maua fua ai meaai e aumai e ou faiaoga.

- *Tausaga 7 - 8 i nuu i tua ma e le o maua ai fesootaiga faaonaponei*

- Mo nisi, o loo i ai atugaluga i le faafaigata ona maua faleletaua, ma tulaga e le fetai ai, ma e fai ma faalavelave i taumafaiga atoa a o i ai i le aoga.

Tausi tatou fanau faapei o ni auro

Faasoa a tamaiti ma tupulaga ia latou aoga ma aoaoga

Moomia le malamalama i tulaga o loo afaina ai aoaoga ona o le faaletonu i le mafaufau. Moomia le tele o avanoa e fai i ai le filifiliga mo aoaoga. Moomia tagata e maua ai le saogalemu i totonu o aoga, ma e le o maua i taimi uma lea tulaga, pe a tupu faiga faamata'u ma le lē lava o faletaele e mafai e tagata ona faaaoga.

- Tupulaga LGBTQIA+

E ui lava i le tele o mea e tutusa ai masaniga a tamaiti aoga ma i latou na auai i isi faatalanoaga i Kōrero Mātauranga, e i ai eseesega na maua mai i le NELP o loo faailoa mai ai le taua o le aofia o aoga ua lava le malamalama e ese mai i aoga faitele. O nei aoga ua masani i le maua o aoaoga aoga ma le lelei i totonu o faiga ese mo aoaoga poo aoaoga o loo maua tau lava na o falepuipui.

Tausi tatou fanau faapei o ni auro

Faaso a tamaiti ma tupulaga ia latou aoga ma aoaoga

O le a le Statement of National Education and Learning Priorities (NELP)?

O le a folasia i totonu o le National Education and Learning Priorities vaega o le a ave i ai le faamuamua a le malo mo aoga uma a le malo, aoga, aoga tumaoti, auaunaga tau aoga amata, me nga kōhanga reo, ma Communities of Learning | Kāhui Ako. O le a faaaoga e auaunaga a aoga ma aoga amata vaega nei ua ave i ai le faamuamua, faatasi ai ma vaega ua latou faamuamua, e fesoasoani i tamaiti taitasi ma tupulaga ia oo i le isi tulaga maualuga ma taunuu i le mea e gata mai ai lo latou taumafai.

O loo faamalosia e le tulafono Education Act 1989 le Minisita o Aoga na te aloaiaina le faalauiloaina, i le mae'a ai o faatalatalanoaga, o le faamatalaga i le National Education and Learning Priorities.

E fesoasoani le NELP ia tatou auaunaga mo aoaoga e iloa ai le vaega tonu e tataua ona taulai i ai a o faatino aoaoga mo a tatou tamaiti aoga. E fesoasoani foi le NELP i matua, tagata o loo faia le tausiga ma aiga ia malamalama atili i auaunaga mo aoaoga o loo maua i totonu o pitonuu o loo aumau ai, ma iloa le taua o nei vaega i aoaoga a latou fanau ma tupulaga.

O le a le isi laasaga?

E tusa ai ma se vaega o le [Education Conversation | Kōrero Mātauranga](#), o le a faatalanoaina e le Matagaluega o Aoga ma vaega tau aoaoga ma le mamalu o le atunuu le faamatalaga faataitai mo le NELP latalata i le faaiuga o le 2019. E 8 vaiaso e faasolo ai le faatalatalanoaga lenei.

O le a atagia i totonu o le faamatalaga faataitai mo le NELP manatu ua faaalua i totonu o le lipoti lenei, e aofia ai ma faiaoga, matua, taitai o aoga, ma isi tamaiti ma tupulaga na faaleo manatu mai le:

- 16,000 o tagata sa auai i le Korero Mātauranga sa faia i luga o le initaneti;
- le tele o iloiloa i aoaoga o loo faagasolo nei; ma
- manatu faaalua mai faatasiga ma fono sa faia e uiga i le lumanai o aoaoga mo tagata Māori ma le Pasifika.

O le a mafai ona faaleo sou manatu i suesuega e faaaoga ai le initaneti ma le tele o fonotaga ma tamaiti ma tupulaga, matua ma faalapotopotoga, lea o le a faatino i le taimi tonu o faagasolo ai le faatalatalanoaga. O loo faamoemoe e lolomi le NELP ua aloaia a o le i oo i le faaiuga o le 2019.

Mo nisi faamatalaga

Faaaoga le link lea e maua ai nisi faamatalaga e uiga i le NELP [iinei](#), ma isi vaega o la matou galuega o loo i lalo o le Kōrero Mātauranga | Education Conversation e faaaoga ai le link [iinei](#).

Tausi tatou fanau faapei o ni auro

Faasoa a tamaiti ma tupulaga ia latou aoga ma aoaoga