



## **RAVE AKANO'IA TA MATOU ANAU TAMARIKI MEI TE AURO RAI**

**E tuatua ana te au tamariki rikiriki e te au tamariki mapu i ta ratou angaanga apii e te kimi'anga kite apii**

**E ko'u'anga tuatua o te piri'anga ki te au pupu o te tamariki rikiriki e te au tamariki mapu ki te akanoo'anga o te Turanga Apii Patireia e te Kimi'anga Kite Apii e te au Turanga Puapinga – Tiunu 2019**

### **Akamata'anga**

Mei te 380 tere atu au tamariki kimi kite apii (learners) ta matou i ui atu no ta ratou i kite i te kimi'anga kite apii, e, eaa te mea puapinga maata kia ratou no te kimi'anga kite apii. Teia te au manako o te au tamariki rikiriki e te au mapu tei komakoma atu matou i rotopu ia Okotopa e Titema 2018.

Ko to ratou au manako, tei ko'u poto'ia ki roto i teia ripoti e ki roto katoa i te ripoti ki te katoatoa i kapiti'ia atu, ka tauturu te reira i te akanoo akataka i te turanga mua o Nu Tireni no te Tuatua Maata o te Au Turanga o te Angaanga Kimi'anga Kite Apii Patireia (NELP).

Kua akanoo akatataka maata ia te au manakonako'anga o te au tamariki rikiriki e te au mapu i roto i teia ripoti. E mea tau te reira i to matou manako. No te mea oki, ko ratou te aronga puapinga atu i roto i ta tatou akanoo'anga angaanga kimi'anga kite apii. E ka riro ta ratou angaanga kimi'anga kite apii i te akatinamou i te au tuatau ki mua o to tatou patireia. Te akameitaki atu nei matou i te katoatoa tei piri mai ki roto i teia, e te irinaki nei matou e, ka tau te ko'u'anga e te piri'anga atu o ta kotou i akakite mai, i roto i teia ripoti.

Kua tuatua atu matou mata ki te mata ki te au tamariki takapkini ia Aotearoa Nu Tireni, i tetai au taime, ma to ratou au metua, au puapii, au Tiaki Maori e te aronga turuturu tei piri mai. Kua tuatua matou ki te au tamariki rikiriki, ki te aronga kare a ratou roro uira atuitui, me kore ra, komipiuta, ki te iti tangata Maori, Pasifika e tetai au aronga o te au ngai motuta'a, te iti tangata tei karanga'ia e, e LGBTQiA+, te iti tangata turanga akatutu-vaine/akatutu-tane, me kore ra, turanga tuketuke o te tane/vaine, te au aronga mapu i roto i te angaanga akanoo'anga ture, e te au aronga mapu i roto i te au angaanga apii akanoo'anoo'anga tuketuke, e te au apii turanga maata tuke ake rai.

I te tuatau o te au komakoma'anga, kua ui atu matou e:

- Eaa taau mea reka rava atu i taau ngai angaanga kimi'anga kite apii?
- Naai koe e tauturu ana i taau kimi'anga kite apii, e, eaa te angaanga ana noou?
- Eaa te mea e kite ei koe e, kua o atu koe ki roto ma te akangateitei'ia i ko i toou ngai kimi'anga kite apii?
- Eaa taau ka anoano i to te kimi kite apii? Mei teaa te tu o te rauka'anga mai i taau akara'anga?

### **Te au tuatua akakitekite puapinga maata**

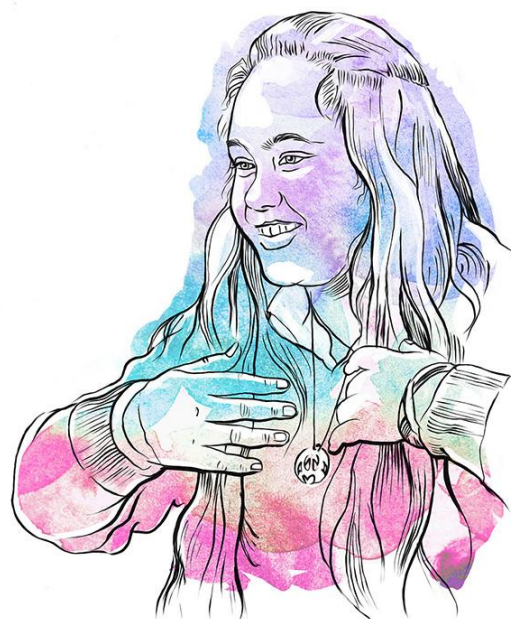
Kua ata pu ua mai e, e maata te au tamariki kare ratou e mataora ana i te apii a te katoatoa no te au mea o ta ratou kimi'anga kite apii e rauka mai ra, kare ratou e manako ana e ko ratou tetai i roto i te reira, e kua kite pu ua atu ratou i te au turanga taukore o te akanoo'anga o te turanga apii. Ko te au metua e te au kopu tangata katoa tetai, ua atu e te kite ra ratou i te turanga rauka i te rave, e ngata ana ratou i te piri atu ki roto ei tu'anga no te angaanga kimi'anga kite apii o ta ratou tamariki.

### ***Ka anoano'ia kia rave akono'ia ta matou anau tamariki mei te auro rai, oronga ia atu te tuatau tau no ratou kia tupu maata mai.***

- ***Te au tamariki mapu Maori i roto i te akanoonoo'anga Angaanga Ture***

I roto i tetai au akanoo'anga angaanga kimi'anga kite apii akaou mai, e maata te au tamariki e turanga piri'anga meitaki to ratou ki te au puapii, kua mataora ratou i te kimi'anga kite apii, e kua rauka mai ta ratou au turanga kimi'anga kite apii i anoano. Kua akamaroiro'ia te au metua e te au kopu tangata kia riro ei tu'anga katoa no teia angaanga kimi'anga kite apii. Ko te au porokaramu tatakitai e te au raverave'anga no te katoatoa, kua kitea to ratou turanga tuketuke e te puapinga maata no te rauka'anga mai. Ko te aite'anga i teia, e meitaki atu ta ratou apii'anga e te tuke i ta ratou i rave ana i te tuatau i roto i te apii a te katoatoa. ina ra, te manako nei te tamariki e, te tono'ia nei ratou ki te au 'pupu apii kapati' na roto i te tono'anga ia ki te au akanoonoo'anga angaanga apii tuke akaou mai.

Kua kitea e matou e, ko te tamariki ta matou i komakoma atu ana, e maata te au mea tau tei kitea'ia, e ko te maata'anga o teia au mea aiteite, kua kitea ia mai i te komakoma atu anga ki te tamariki e te au mapu o te au Korero Matauranga uriuri'anga manako ke akaou mai.



### **Rave akano'ia ta matou anau tamariki mei te auro rai**

E tuatua ana te au tamariki rikiriki e te au tamariki mapu i ta ratou angaanga apii e te kimi'anga kite apii

Ko teia ta ratou au karere kia matou:

## 1 Akara meitaki ia to matou turanga ora'anga meitaki ma te akao atu ia matou e to matou kopu tangata

E mea puapinga kia rauka mai te turanga ora'anga meitaki e te o atu ki roto, no te katoatoa'anga uki mataiti e pera katoa no te au pupu e ko te reira te manakonako'anga tei turuturu maata ia.

- E mea maata tikai teia tei akatupu i te turanga ora'anga meitaki e te o atu ki roto. Mei te ariki'ia atu anga'ia koe i toou tu uaorai, te rauka'anga te tauturu i toou au turanga kimi'anga kite apii, e te tu'anga i te au taeake, ma te kore'anga koe e akapiri'ia ki te au peu raverave taukore mei te akakino iti tangata ke atu, me kore ra, i te turanga tane/vaine.
- Ko te aite'anga i te o atu ki roto, mari ra no toou turanga e koai koe, toou reo e taau peu tupuna kia akangateitei ia.
- Ko te ora'anga meitaki o te au tamariki rikiriki e te au tamariki mapu i roto i ta ratou au ngai kimi'anga kite apii, ka arapaki'ia te reira ki to ratou piri'anga ki to ratou au puapii e te aronga o to ratou tuatau.
- E mea puapinga maata te ariki i te au kopu tangata ma te anau no te turanga o te o atu anga ki roto.

*Te akangateitei'anga i te turanga tuketuke – te ariki'anga e te akao atu anga ki roto*

E kite ana te tamariki i te turanga akangateitei me ariki'ia ratou i to ratou uaorai tu, ma te kite ratou i te o atu anga ki roto. Ko te aite'anga i teia, ko te kimi'anga kite na roto i tetai ravenga te ka angaanga no ratou, e te rauka'anga i te ui au ui'anga ma te kore ratou e kata-aviri'ia.

*E mataora ana au e, ka rauka ia matou i te aere atu ki ko i te ngutuare ma te noo ki reira kia rauka mai te turuturu.*

- *Te kairoiro'anga uki mataiti o te aronga o te ngai moti'a*

*E mataora maata ana au i te rave i te tuatua Maori.*

- *Te au mapu Maori i roto i te akanoo'anga o te turanga ture*

*Ei aronga akara'anga tetai. Apaina'ia mai te aronga turanga tuke ake rai tei akaruke i te apii, ina ra, kua rauka tei anoano'ia. . . . Apaina'ia mai te au metua turanga tuke rai to ratou.*

- *Te au mapu LGBTQiA+*

Kua kitea mai e te au tamariki e, e maata to ratou au metua kare o ratou turanga puapinga no te turanga kimi'anga kite apii e kua kite pakari katoa ratou i teia.

*Kare tetai au pae metua e noo meitaki ana i roto i te turanga takapini o te ngai apii – e aere ana a Mama ki te au mea a te apii, e aere ana a Papa ki te au tarekareka tipoti.*

- *Te Pupu Mapu Oronga Tuatua Tauturu Akamarama*

**Rave akano'ia ta matou anau tamariki mei te auro rai**

E tuatua ana te au tamariki rikiriki e te au tamariki mapu i ta ratou angaanga apii e te kimi'anga kite apii

Ko te turanga aerenga o te kimi'anga kite apii, e arapaki ana te reira i tetai aronga no te o atu anga ki roto, mei te mea e, e viviki maata rava e ka akaruke ia mai ratou ki muri, e mei te mea atura e, kare te puapii e kea atu ana i te reira. Ka akamotu ratou i te uiui au ui'anga ma te aka-atea mai ia ratou ki vao.

*Te tumu i kite ei au e, ko au tetai i o atu ki roto, me ui ui'anga au e koia, ko te puapii, te ka oronga mai i te pa'u'anga kia aku, koia taku ka kimi aere, e kare e tangata e kata mai iaku mei te mea atura e, e auouo rai au.*

- *E tamaiti uki 17 mataiti i roto i te tauturu akamatutu'anga o te au mapu*

*Te au turanga peu raverave taukore*

Kua ripoti'ia mai te au turanga kino maata o te akakino iti tangata, o te akakino turanga tangata, e te turanga akatakake'ia anga i roto i te au apii. Ko te aronga tei anoano'ia te turanga turuturu kimi'anga kite apii, ko ratou tei maata atu i teia turanga akatakake'ia atu anga.

Ko te au tuatua akakino iti tangata mei ko atu i tetai au tamariki, me kore ra, te akara'anga papakitai a te puapii no te rave'anga i tei tau no tetai o te au pupu iti tangata tuke, ko te reira tetai o te au akara'anga o te turanga kino maata o te akakino iti tangata tei raveia mai ana. Ka riro teia i te arapaki kino i te turanga o te o atu anga ki roto.

*Kare e tangata e kite marama atu ana i teia au turanga akakino iti tangata. Kare e tangata e akakite atu ana kia ratou e, kua tarevake ratou.*

- *Te turanga mua o tetai kimi'anga kite apii akaou mai uki mataiti 5 – 10*

Ka riro te turanga 'tane/vaine' i te arapaki i te tamariki no te aka'iti ma te tauturu-kore i ta ratou au iki'anga, tena tikai no te au turanga me e tane/me e vaine tetai aronga. Ko te aite'anga i teia, kare to ratou turanga tikai e ariki meitaki ia i te apii, e ka akaari mai teia i te au iki'anga a te au tamariki katoatoa te ka mou tāpu pakari'ia e te au turanga tei matau'ia.

*E riro ana te turanga me e tane me e vaine i te kave maro i te au tamariki kia rave i ta to ratou au uki i manako e, e mea tau.*

- *Te Rorouiramapu Asia*

E au taime tetai tei akataka'ia e, kua raveia te tamatakutaku takinga-kino, e te maata o te aronga o te turanga 'kino'.

*Eaa te au mea kare koe e reka ana? Kare tetai tangata e meitaki atu ana kia koe, e moto ana e, e tu'e ana aia ia matou, pepehi toka me kore ra, au apinga kangakanga, e kua turanga kino matou.*

- *Au uki 4 mataiti*

**Rave akano'ia ta matou anau tamariki mei te auro rai**

E tuatua ana te au tamariki rikiriki e te au tamariki mapu i ta ratou angaanga apii e te kimi'anga kite apii

Ko te tuimate tetai turanga taukore i roto i te ora'anga o tetai pae tamariki. Ko te turanga tauturu a te apii e te au puapii no te tuimate'anga, mari ra ko te kite'anga te reira tangata e e puapinga rai tona no te au tuatau ki mua.<sup>1</sup>

*E ia ra aronga taku e manako nei e, i pati tauturu ana e i te ta'openga anga, kua tamate rai ia ratou uaorai.*

- *Te au tamariki mapu o te au turanga moti'a, e tereni'ia nei*

E riro ana te au kakau akaiteite i te arapaki i te turanga o atu'anga ki roto i tetai ngai, ki te maata'anga o te au tamariki, e te rauka'anga i te akaari i to ratou turanga tuke ua ake rai. Te piri mou ki te au akatere'anga pakari, ko te aite'anga, kua akaatea'ia mai te iti tangata no te mea, kare e peke ia ratou i te oko i te katoa'anga o te kakau akaiteite, me kore ra, tetai au arai'anga rikiriki.

*E mea puapinga maata to te kakau akaiteite no te apii. Ka akapae ratou i te turanga piri'anga tane/vaine e te au tamatakutaku'anga takinga-kino, ina ra, e anoano maata ana ratou i te kakau akaiteite.*

- *Te Pasifika Tua-rua e te LGBTQiA+*

Ko te turanga ora'anga meitaki e te o atu ki roto, ko te aite'anga, kua ariki'ia aia, e tona turanga tuke no te rave'anga i te angaanga apii kimi kite. Ko teia ra, na roto i te akapapa'anga o te katoatoa kia rauka te turanga tau no te katoatoa.

*Te raverave'anga tau. Te akaperepere'anga i roto i te pi'a apii. Kua kite ana au i tetai au puapii i te raverave'anga i tetai au tamariki apii ma te akangateitei ia ratou, e tetai pae, kua raverave'ia mei te mea atura e, e repo.*

- *Punanga Raverave'anga*

## **2 E mataora ana matou i te au turanga ngai kimi'anga kite apii tuketuke**

E mea tau kia akatano'ia atu te turanga ngai o te kimi'anga kite apii, ki ta te tamariki e reka ana i te kimi kite apii. Ka anoano tetai pae i te turanga maniania-kore, me kore ra, i te kimi'anga kite apii na runga i te komupiuta, ko tetai pae tamariki ra, ka anoano ratou i te au angaanga raverave.

*Ko tetai puapii turanga matau'ia tei marama ia matou, e tangata tei kite e, e akapeea ana koe e rave ei i taau kimi'anga kite apii. Tuketuke te kimi'anga kite apii a te iti tangata, ina ra, aiteite ua te apii'anga a te au puapii katoatoa.*

- *Te angaanga apii tua-rua tuke akaou mai*

---

<sup>1</sup> No tetai tauturu me te manako tuimate ra koe me kare ko tetai uatu te manako akapera ra, akamata ki konei <https://www.mentalhealth.org.nz/get-help/a-z/resource/50/suicide-coping-with-suicidal-thoughts>

Kua kite te tamariki e, e mataora ana ratou i te kimi'anga kite apii me akatuke putuputu te puapii i tana au ravenga. Mei te tukutuku'anga tuatau ki roto e ki vao mai i te pi'a apii, ma te akapiri katoa atu ki te apii turanga tuke ake rai.

*Kua tae mai ana te Gateway ki ta matou apii. E turanga taukore tikai. Kare te iti tangata i anoano ana i te rave i te reira, ina ra, kua akaruke mai koe i te reira ngai ma te maata o te au turanga kite ou tei rauka mai ia koe.*

- Te Mapu LGBTQiA+

Kua kitea e te tamariki te turanga aiteite-kore o te kimi'anga kite apii ta te apii tei matau'ia i akatupu e te vai nei. E manakonako anga maata tetai e, ko te o atu anga ki roto i tetai akaou mai, me kore ra, akaaka turanga mai o te au pupu apii, kua ta'ingoa'ia teia au tamariki. Ua atu e, e maata tei kite i te meitaki atu no te kimi'anga kite apii, e te au turanga rauka'anga o te kimi'anga kite apii i roto i te au ngai kimi'anga kite apii tuketuke. Kua akataka mai ratou i te angaanga apii tuke akaou mai e na te reira e oronga atu nei kia ratou te turanga atea meitaki ua e te turuturu'anga o te tangata okotai, ma te iti mai o te turanga ketaketa i to roto i te au apii tei matau'ia. Kua atui ketaketa ia teia ki te maata o te akara tauturu atu anga ki te au tamariki tatakitai ta to ratou au puapii ka oronga atu e ki te turanga maata o te au pupu.

### **3 Ka anoano matou i te au turanga iki'anga tuketuke atea o te kimi'anga kite apii**

E mea puapinga tei rauka i te kimi'anga kite apii e, me ka va te au turanga apii tau tei anoano'ia. Kua akakite mai te tamariki kia matou e, ka anoano'ia te au turanga iki'anga e vai ra, kia o katoa atu te au turanga tuketuke o te iki'anga tei tau ki te au takainga o te ora'anga te ka aru mai. Te turanga kia rauka i te iki i te au apii, te iki i tetai turanga apii raverave, me kore ra, tamanako'anga e, ei turanga peu tupuna tau te reira, e kia o katoa atu te reira iki'anga ei tu'anga no te raverave'anga a te apii, e mea puapinga teia no te au tamariki.

*Ka anoano'ia kia maata atu te au tu apii kia raveia. Kua anoano toku tungane i te rave i te apii komupiuta hardware, ina ra, kare o teia au turanga apii na ratou.*

- Te tamaiti mapu no te ngai moti'a mai e tereni'ia ra

*E maata ta matou au iki'anga [a te angaanga apii turanga tuke akaou mai] – ka rauka ia matou i te rave i te au tu'anga apii, e te au apii mei tei matau'ia. Ka rauka ia matou i te iki kia tau ki to matou turanga.*

- Te angaanga apii tua-rua turanga tuke akaou mai o te au moti'a, penei te ka tupu te kino ki te reira

Kua tuatua ana te tamariki i roto i te au akanoo'anga Maori e, i mataora ana ratou i te reira tei tupu, e kua mataora katoa ratou i te piri atu anga ki te aronga mei ia ratou rai.

### **Rave akano'ia ta matou anau tamariki mei te auro rai**

E tuatua ana te au tamariki rikiriki e te au tamariki mapu i ta ratou angaanga apii e te kimi'anga kite apii

#### 4 E mea puapinga te turanga teitei maata o te Puapii

Ko te au puapii te ka rauka i te akatupu i te turanga tano tau o te piri'anga e te kite i te turanga iti tangata, te reo e te peu tupuna a te tamariki, ka tupu te turanga tau meitaki o te o atu anga ki roto ia ratou.

Na te au Puapii e akatupu ana i te turanga tuke no te tamariki i te kite anga i ta ratou kimi'anga kite apii e to ratou ngai e apii ia ana. Kua akataka atu te tamariki i te anoano o te au puapii tei akono tiaki e te meitaki ia ratou, kia akatano i te au apii'anga kimi kite kia tau ki te tamariki tatakitai, e kia oronga atu i to ratou taime ma te tau kia ratou tei anoano tauturu.

*Te turaki ua nei rai toku puapii ia matou, ina ra, na roto i tetai ravenga tau meitaki. Te angaanga pakari nei matou i roto i tona pi'a apii no te mea, mei te mea atura e, kua akamou akapuapinga aia ki roto ia matou.*

- Te Pasifika Tua-rua e te LGBTQiA+

Ka akangateitei puapinga te tamariki i te au puapii tei atea pu ua, tei marama e tei akano tiaki mai, ma te rave i te tuatahi no te akatupu'anga i te au piri'anga kia ratou no te oronga anga atu i te apii'anga tei tau e kua tano meitaki. Kua kite te tamariki i te turanga turuturu meitaki no ratou i roto i ta ratou kimi'anga kite apii, no te turanga kite o to ratou au puapii, e ka oronga mai ratou i to ratou anaonao maata no te angaanga apii.

*Ko te puapii e reka ana matou, koia rai te puapii no te maata'anga ia matou (akara'ia atu te puapii Alt Ed). E mataora tikai tona tu, tei iaia to matou au mokotua, kare e tapaepae tana tuatua, ka tuku ia matou ki to matou ngai me ka anoano ia ake matou kia pera ia.*

- Te angaanga apii tua-rua turanga tuke akaou mai

Ko te au puapii kare e raverave atu ana i te au kimi'anga kite apii tei anoano'ia, tei tamatakutaku takinga-kino, tei piripiri, me kore ra, tei akaari i te turanga akavaavaa, e turanga taukore te ka tupu ki te au raverave'anga kimi'anga kite apii e te turanga ora'anga meitaki o te tamariki. Kua karanga tetai au tamariki e, kua kite ratou i te turanga akameangiti'ia anga, me kore ra, te akavaavaa'ia anga. E maata tei karanga e, kare to ratou turanga tangata, turanga peu tupuna e to ratou reo i ariki kitea'ia.

*Kare to matou puapii e akatika ia matou kia uiui au uiui'anga atu. Kare ratou e tauturu ana. Ka maani aia kia pa'u ui'anga te tangata, e kare aau iki'anga e rauka. Ka kite koe i te turanga kino maata.*

- Te au uki mataiti tuketuke o te aronga i vao i te au moti'a

#### Rave akano'ia ta matou anau tamariki mei te auro rai

E tuatua ana te au tamariki rikiriki e te au tamariki mapu i ta ratou angaanga apii e te kimi'anga kite apii

Kua anoano te au tamariki katoatoa i te au puapii tau meitaki, e kua anoano kia rave meitaki i ta ratou ka rave. Ko te au puapii te ka rave i te au mea taukore, i te maata'anga o te taime, i te au tuatua tau kore no tetai tangata, me kore ra, no te akatano'anga mai i te akara anga ki te aronga tei kore i kite i te pa'u'anga tano, kare te reira i te mea tau.

## 5 Raveia te akaneke'anga kia mama mai (i roto i te au ngai o te angaanga apii e ki roto i te au ngai angaanga)

E riro ana te au akaneke'anga ei mea ngata e te akatupu i te turanga matakutaku e te manamanata. Te manakonako'anga no te tuatau ki mua, ka ngata katoa te reira, me e iti ua te kite i te ka tupu a muri mai, ua atu e, e apii ou, me kore ra, ko te tuatau mua no te rave'anga angaanga.

*Kare au i papa no te apii no te mea, kua matau au i te ECE, e maata taku aronga i kite, e toku au taeake.*

- Mataiti 3 o te Apii Tua Tai

Te akaneke'anga mei tetai apii reo Maori ki te apii reo Papaa, e turanga ngata teia no tetai pae kare e rava ana to ratou turanga turuturu i roto i te rua o te reo. Kua akakite mai te tamariki i te manamanata no te ngaro'anga tetai o tona au taeake e te kimi'anga i tetai au taeake ou, te kite'anga i te ravenga no te aere aere anga i te au ngai, e, eaa te ka raveia no teia mataiti ki mua. Te akamanako akaou'anga i teia au akatuke'anga, kua manako tetai au tamariki e, kare ratou i apii'ia ana ki te au kite no te ora'anga te ka anoano'ia no ratou.

E turanga maata to te akapae'ia anga e te akaruke'ia anga mai i te apiii, no te au tamariki mapu katoatoa. E maata te taime i te tamariki tei tupu ana teia kiaia, kua anoano aia kia maata atu te au kimi'anga ravenga no te tauturu ia ratou kia noo tinamou ki roto i te apii.

*Kua tu'e'ia mai au ki vao mei roto mai i te apii – e 2 epetoma i muri mai, mea ua atu au e, kua oki akaou au ki reira, kua maara oki iaku i toku au tungane.*

- Te au tamariki mapu Maori e te Pasifika i roto i te turanga akanoo'anga a te ture

I te tamariki e waitata atura i te tuatau tei akakoro'ia no te akaruke i te apii, ka anoano tauturu aia mei ko mai i te au konitara turuturu, e te au iki'anga tuketuke no te tuatau ki mua. Ka anoano'ia te tauturu kia akatinamou maata ia, auraka ki runga ua i te au aranui kite-apii ma te kore e manako taukore kia piri atu ki te au tika'anga, kia maata atu te au apii raverave (apprenticeships) te ka va, e akara'anga teia. Te rava-kore o te tauturu, me kore ra o te turanga va kia rauka teia akaneke'anga i te akatupu, kua kitea tinamou ia te reira e te maata anga o te au tamariki.

*Kua anoano au i te rave i te Akatu Are, ina ra, kua karanga mai ratou e, e kite maata toou e no reira, eiaa koe e rave i teia.*

- Te Pasifika Tua-rua e te LGBTQiA+

## Rave akano'ia ta matou anau tamariki mei te auro rai

E tuatua ana te au tamariki rikiriki e te au tamariki mapu i ta ratou angaanga apii e te kimi'anga kite apii





## 6 Aravei ia mai to matou au anoano turanga maata

Te raverave atu anga i te au turanga ora'anga kopapa o te tamariki, kare te reira e rava meitaki ana i te au taima katoatoa. Ko te nga mea e rua ta teia au komakoma'anga i akaari mai, ko te rava'anga o te au kai, e kia tau te turanga o te au are-meangiti.

Kua rongu matou e, e au turanga tinamou tei anoano ia ta tetai au tamariki e rave ana i te au ra tatakitai:

- Te aere'anga ki te apii ma te matepongi, me kore ra, te kitea'anga te moni tutaki o te kai i ko i te toa apii e, e teitei maata te reira.
- Te kite'anga e, e teitei maata te moni tutaki o te angaanga apii, e kua arapaki te reira i to ratou au kopu tangata – te kakau apii akaaiteite, te au apinga tata apii, te moni tutaki i te apinga akaoro, te au moni tutaki a te apii.

*Ko te (ngere i te kai), e turanga tamanamanata te reira i te angaanga kimi'anga kite apii. Me kare aa au au mea tinamou, kare koe i reira e aere ki te apii no te kimi kite.*

- *Te au tamariki mapu Maori e te Pasifika i roto i te akanoo'anga o te turanga ture.*

*E reka ana au i te pupu apii tunu kai no te mea, e oronga mai ana te au puapuu i te kai tutaki-kore.*

- *Te apii rotopu (intermediate) o vao i te moti'a e te roro akanoo'noo marama tei arai ia atu*

- No tetai pae, te manamanata no te rauka'anga te aere ki te au are-meangiti, e te turanga tau o te reira, te ka arapaki i to ratou au turanga noo raverave i te apii.

## Rave akano'ia ta matou anau tamariki mei te auro rai

E tuatua ana te au tamariki rikiriki e te au tamariki mapu i ta ratou angaanga apii e te kimi'anga kite apii

*Ka anoano'ia kia marama e, e akapeea ana te ora'anga turanga manako i te arapaki'anga i te turanga kimi'anga kite apii. Ka anoano'ia te au iki'anga tuke e manganui no te kimi'anga kite apii. Ka anoano'ia te iti tangata kia noo ma te meitaki i roto i te apii, e kare te reira e tupu ua ana rai, no te angaanga tamatakutaku takinga-kino e no te kare e au pi'a pai vai ta te iti tangata ka rauka i te ta'angaanga.*

- Mapu LGBTQIA

I te mea oki e, e maata katoa e te aiteite te au manamanata e tupu ana ki te tamariki e pera katoa kia ratou i roto i tetai akaou mai au komakoma anga Korero Matauranga, te au mea tuke tei akaari ia mai i roto i te NELP akaariari'anga i te turanga puapinga o te tamariki i vao mai i te au akanoono'anga angaanga apii tei matau'ia. Ko teia au tamariki, kua kite papu ratou i tetai turanga autu tikai i roto i te akanoo'anga apii takake me kore ra te ka kitea ua ia ki roto i te are auri.

**Rave akano'ia ta matou anau tamariki mei te auro rai**

E tuatua ana te au tamariki rikiriki e te au tamariki mapu i ta ratou angaanga apii e te kimi'anga kite apii

## Eaa te Tuatua Tinamou o te Angaanga Apii Turanga Patireia e te Au iki'anga Puapinga o te Kimi'anga Kite Apii (NELP)?

Ka akanoo akapapa te Angaanga Apii Turanga Patireia e te Au Turanga Puapinga o te Kimi'anga Kite Apii no te au apii patireia katoatoa, te kura, te au apii i vaoó ake i ta te kavamani, te au apii a te au pepe e te au tamariki varevare, e te au punanga reo, e te au Putuputuánga Oire o te Kimi'anga Kite Apii | te au Apii Kahui Ako, te au kura e te au apii a te au pepe varevare e te au tamariki rikiriki, ka ta'angaanga ratou i teia au turanga puapinga, kapiti atu ki to ratou uaorai, no te tauturu i te au tamariki tatakitai katoatoa e te au tamariki mapu, kia neke atu ki mua e kia rauka mai ta ratou tei tau ki to ratou turanga.

Na te Ture Angaanga Apii 1989 i rauka ai i te Minita o te Angaanga Apii i te tuku atu, i muri ake i te au uriuri'anga manako, i tetai tuatua tinamou o te Angaanga Apii Patireia e te au Turanga Puapinga o te Kimi'anga Kite Apii.

Na te NELP e oronga i te tauturu ki te au angaanga tauturu o ta tatou angaanga apii, kia kitea ia te ngai kia akatinamou atu ki reira me raveia te apii'anga i ta tatou au aronga kimi kite. Ka tauturu katoa te NELP i te au metua, te au aronga akono tiaki e te au kopu tangata kia kite ratou i tetai au mea akaou mai ta ta ratou angaanga apii oire e raverave ra, tei kitea ia te turanga puapinga i roto i te angaanga apii'anga o ta ratou au tamariki rikiriki e te au tamariki mapu.

### Eaa te ka aru mai?

No tetai tu'anga o te [Komakoma'anga Angaanga Apii | Korero Matauranga](#), ka uriuri manako atu te Minitiri o te Angaanga Apii ki te au tu'anga angaanga apii e te iti tangata no runga i tetai teatea-mamao'anga o tetai akanoonoo'anga NELP a muri mai ake, i roto i te mataiti 2019. Mei te 8 au epetoma e oti ei teia uriuri'anga manako i te rave anga.

Ka akaari mai te akanoonoo'anga o te NELP i te au reo i roto i teia ripoti, e pera katoa to te au aronga angaanga apii, te au metua, te au arataki o te au apii, e tetai au tamariki rikiriki akaou mai, ma te au aronga mapu tei tae mai mei:

- te 16,000 aronga tei piri mai ki roto i te Korero Matauranga i runga i te akara akatano o te roro uira atuitui;
- te au akara akatinamou'anga o te turanga angaanga apii tuketuke e raveia ra, e
- te manako o te au Are Apii Maori e te au uipaanga no runga i te tuatau ki mua o te angaanga apii no te iti tangata Maori e te iti tangata Pasifika.

### Rave akano'ia ta matou anau tamariki mei te auro rai

E tuatua ana te au tamariki rikiriki e te au tamariki mapu i ta ratou angaanga apii e te kimi'anga kite apii

Ka rauka ia koe i te tuku mai i toou manako na runga i te akara akatano i runga i te roro uira atuitui, e na roto i tetai au uipa'anga ma te au tamariki rikiriki e te au tamariki mapu, te au metua e te reira tu'anga te ka raveia i te tuatau o te uriuri'anga manako. Ka rave matou i te tata nenei i te NELP openga i mua ake i te openga o teia mataiti 2019.

### **Tetai au tuatua akakitekite akaou mai**

Ka rauka ia koe i te kite i tetai au mea akaou no te NELP i teia atui'anga i [konei](#), e no tetai o ta matou au angaanga ei tu'anga no te Korero Matauranga | Te Komakoma'anga o te Angaanga Apii i runga i teia atui'anga i [konei](#).

### **Rave akano'ia ta matou anau tamariki mei te auro rai**

E tuatua ana te au tamariki rikiriki e te au tamariki mapu i ta ratou angaanga apii e te kimi'anga kite apii